

## 質 疑 ・ 回 答 書

事業名： 交野市立中学校トイレB系統大規模改修設計業務委託

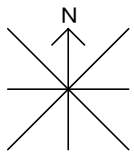
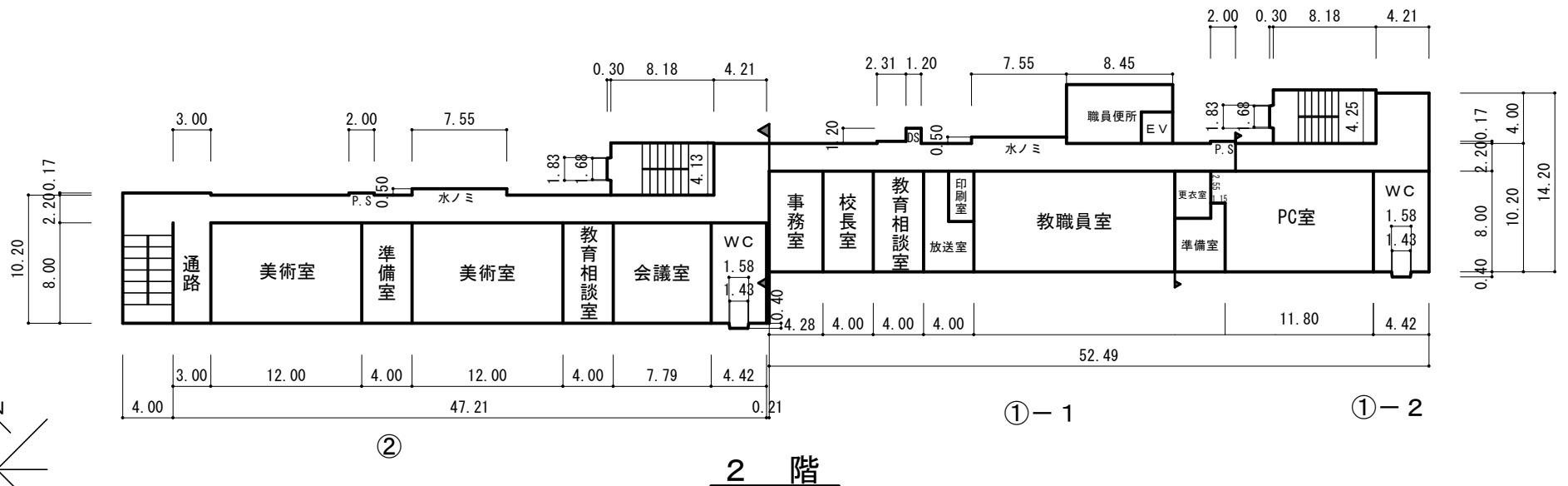
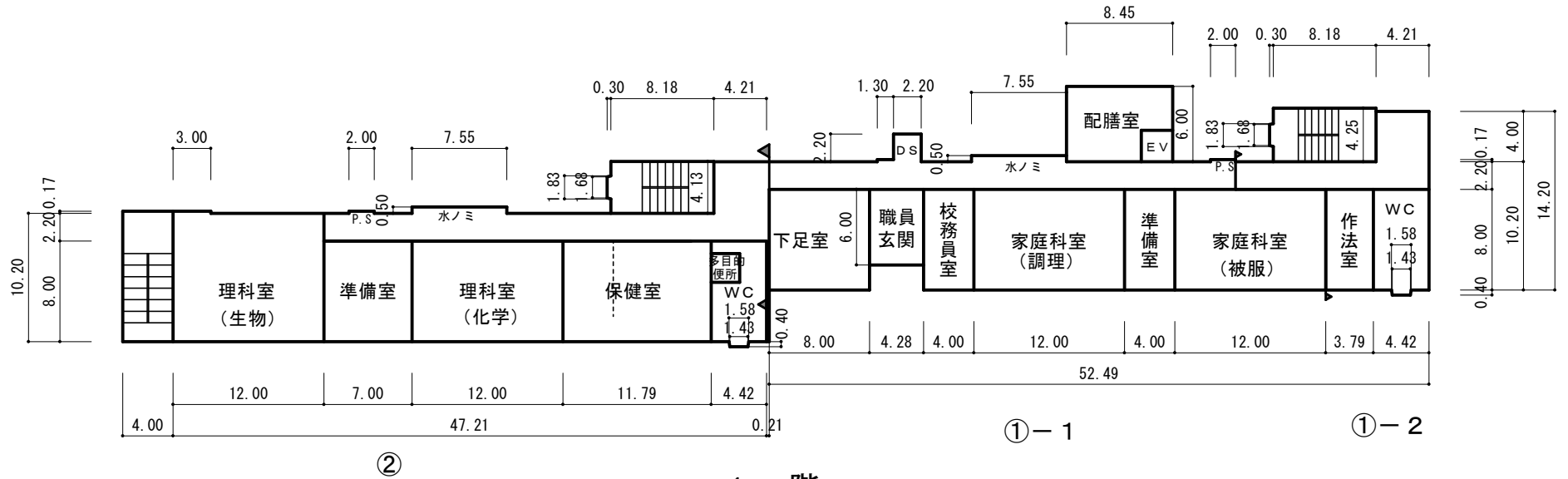
下記のとおり質疑事項に回答します。

NO.	質 疑 事 項	回 答 内 容
1	各校改修範囲について、延べ面積は概ね何㎡程度でしょうか。	【第二中学校】 142㎡程度 【第三中学校】 154㎡程度 【第四中学校】 160㎡程度
2	各校現状は湿式であり、乾式への改修と考えてよろしいでしょうか。	お見込みのとおりです。
3	アスベスト調査による仕上材等撤去跡の補修について、撤去部のみの部分的な補修（テープ張り等）と考えてよろしいでしょうか。	お見込みのとおりです。
4	アスベスト調査の検体数について、1枚あたり25程度とありますが、今回改修する範囲内での採取と考えてよろしいでしょうか。	お見込みのとおりです。
5	アスベスト調査範囲について、床のアスファルト防水とありますが、防水層上部は保護コンクリートでおおわれていると思われま。また、その他の箇所につきましても、採取が困難であると判断される場合はみなし含有建材としてもよろしいでしょうか。	お見込みのとおりです。
6	交野市建築設計委託業務仕様書 3.業務の実施 (6) 技術管理者等 「技術管理者及び担当技術者は一級建築士の資格および・・・有るものとする。」とありますが、建築のみ、担当技術者は一級建築士が必要とし、電気設備、機械設備の担当技術者は一級建築士は不要と考えて宜しいでしょうか。	お見込みのとおりです。
7	各場所の建築、電気設備、機械設備の既存図は貸与可能でしょうか。 また既存図のCADデータも貸与可能でしょうか。 もし過去に改修している場合、改修図面も貸与可能でしょうか。	既存図、CADデータともに貸与可能です。
8	設計図の特記仕様書(ひな形)は貸与可能でしょうか。	貸与可能です。
9	積算単価作成時は、積算実務マニュアルを使用しても宜しいでしょうか。	使用不可です。
10	【別紙1】 改修するトイレ規模が分からないので、平面図を頂けないでしょうか。 またキュービクル位置が分かる配置図も頂けないでしょうか。	別紙のとおり ※あくまで参考とすること。

11	【別紙1】 窓サッシの改修方法は、カバー工法と考えて宜しいでしょうか。	カバー工法を想定しておりますが、現地調査を行い、他により良い工法があれば提案してください。
12	【別紙1】 給排水配管の撤去新設とありますが、縦管も改修対象と考えて宜しいでしょうか。 また敷地内配管は改修対象外と考えて宜しいでしょうか。	お見込みのとおりです。
13	【別紙1】 トイレの主な改修内容のなかで、自火報・拡声等の撤去・新設と記載がありますが、学校校舎内全ての自火報・拡声の撤去・新設ではなく、トイレ改修時のトイレ内にあった場合の自火報・拡声の撤去・新設と理解して宜しいでしょうか。	お見込みのとおりです。
14	【別紙1】 「ガス工事の設備は・・・」とありますが、どこのガス設備を改修すると想定していますでしょうか。	ガス設備の改修は想定しておりませんが、現地調査を行い、ガス管等改修時に必要な項目であれば改修対象とします。
15	【別紙3】 アスベスト調査一覧に磁器タイルやアスファルト防水が含まれていますが、調査時にタイルや床をはつり、完全復旧する必要がありますでしょうか。	回答5.に同じ。
16	【別紙3】 アスベスト含有調査結果により、仕上げ材の撤去有無は変わりますでしょうか。	アスベスト含有調査結果による仕上げ材の撤去有無は変わりません。
17	機械設備工事には、消防設備は含まれていますでしょうか。	含まれます。
18	各学校の1階改修トイレは、床下にビットはありますか。	図面上あることを想定していますが、現地調査により現況の把握を行い、業務を進めてください。
19	委託業務仕様書3.(7)について、申請手数料は別途と考えてよろしいですか。	お見込みのとおりです。

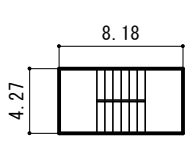
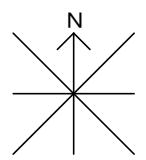
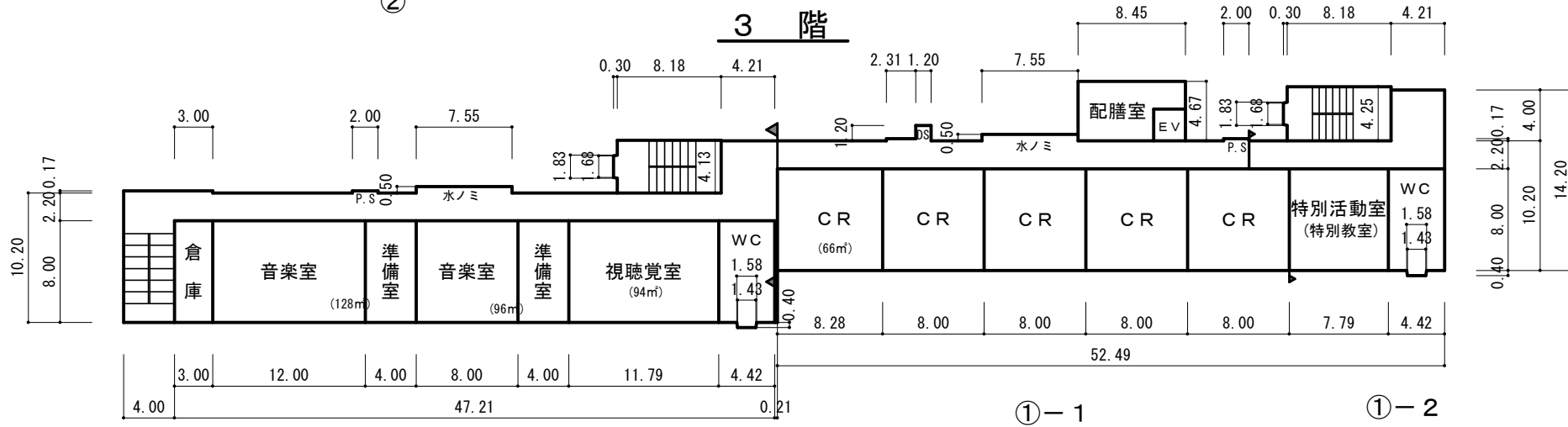
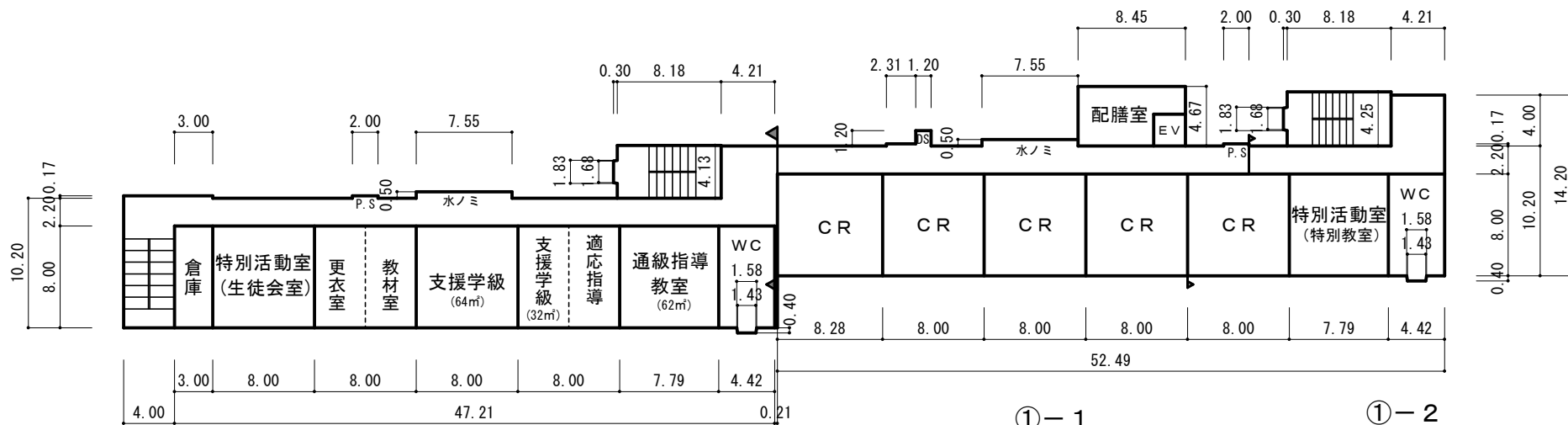
(令和5年度)

平面図	縮尺	1/500	0	10	20m	学校名	第二中学校			調査番号	都道府県	市町村	学校	整理番号

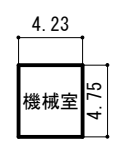


(令和5年度)

平面図	縮尺	1/500	0	10	20m	学校名	第二中学校	調査番号	都道府県	市町村	学校	整理番号



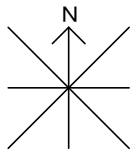
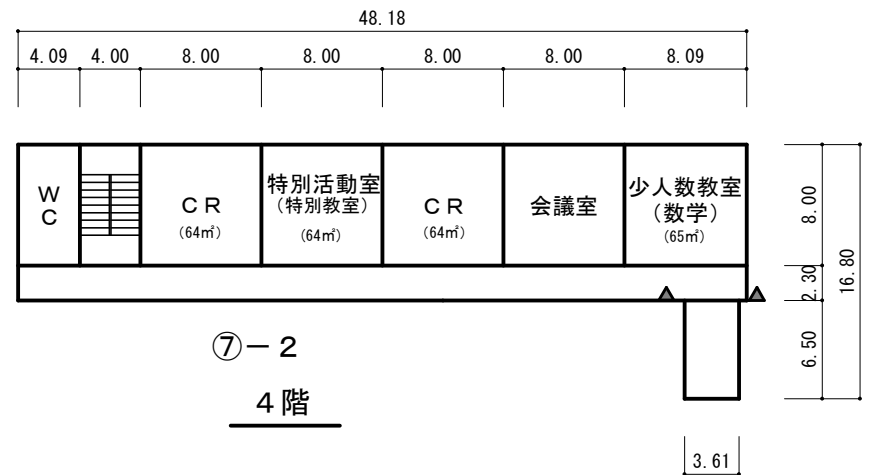
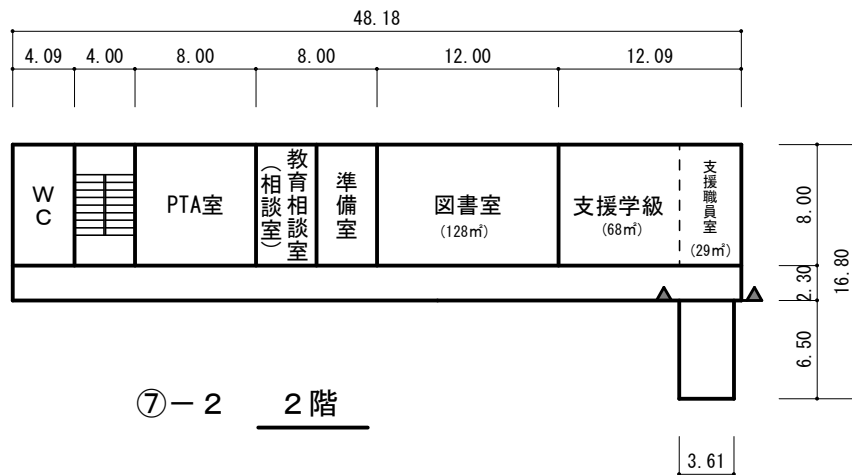
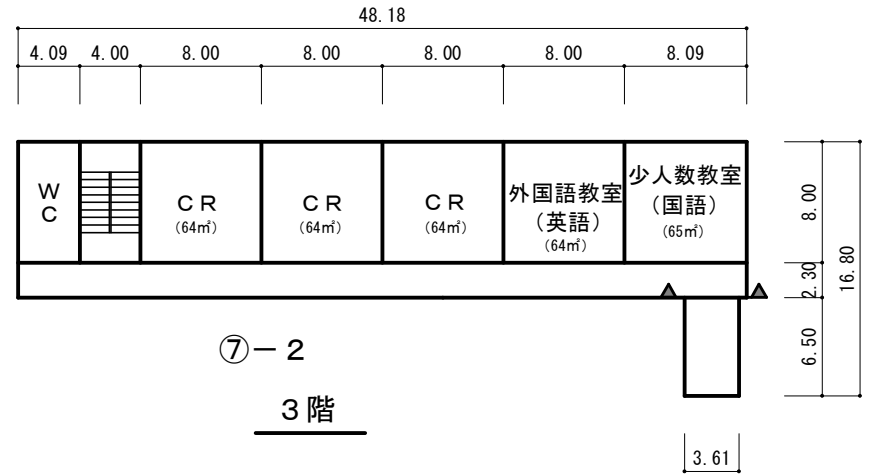
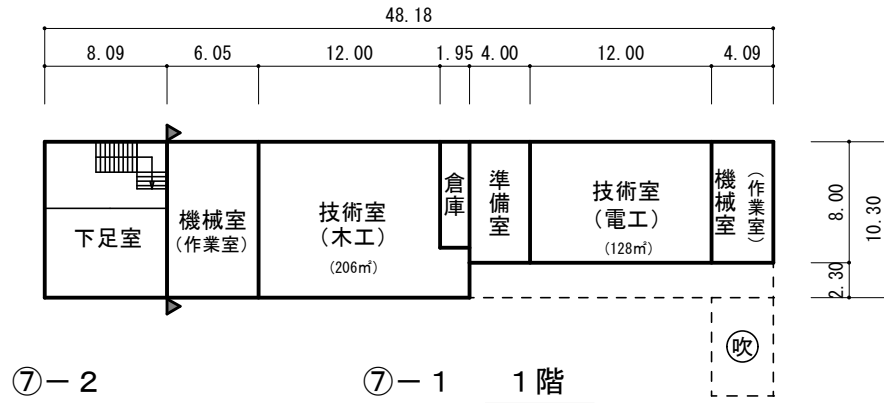
4階  
②  
屋上



①-1  
屋上  
通級指導教室 62㎡

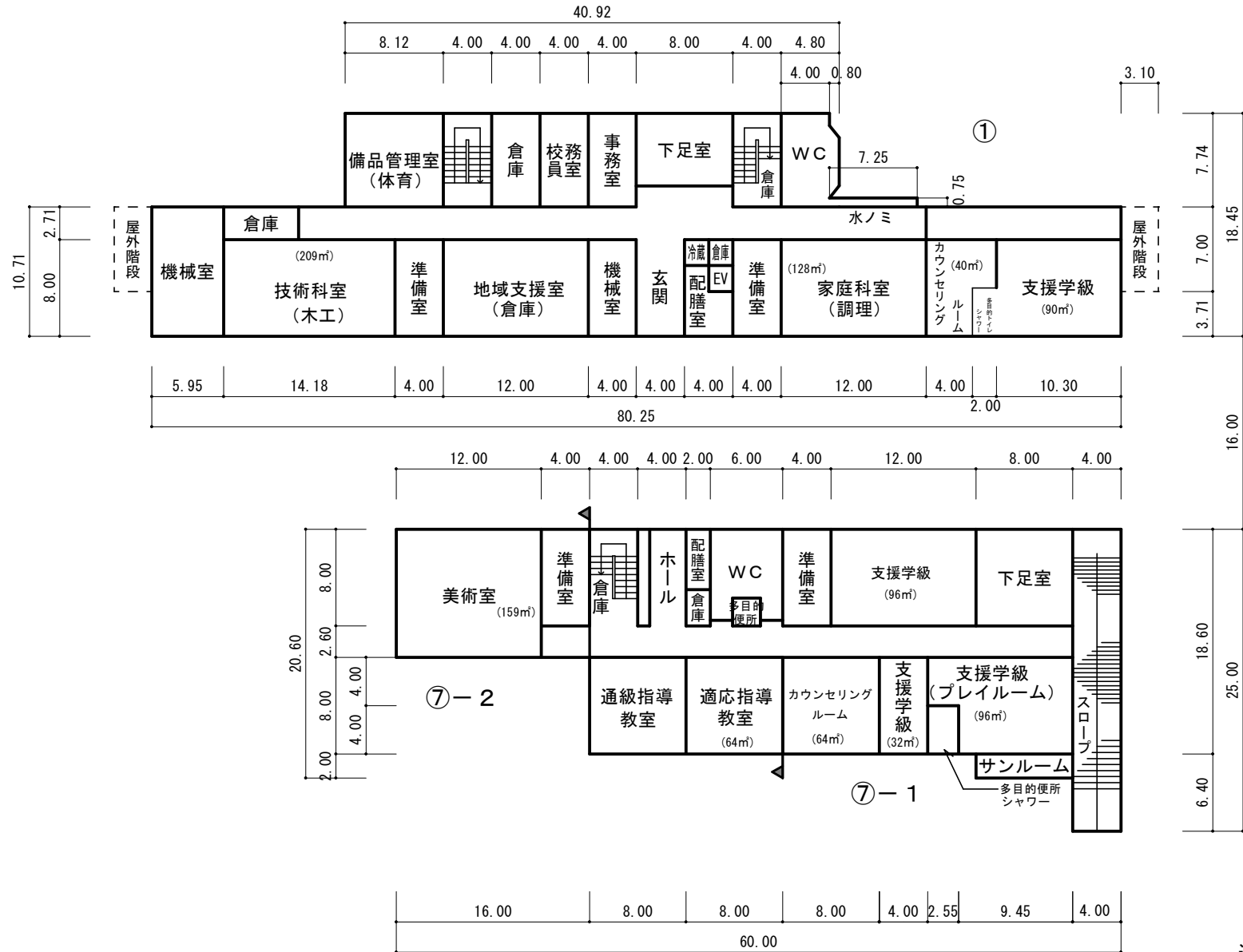
(令和5年度)

平面図	縮尺	1/500 0 10 20 m	学校名	第二中学校	調査番号	都道府県	市町村	学校	整理番号



(令和5年度)

平面図	縮尺 0 10 20 m	1/500	学校名 第三中学校	調査番号	都道府県	市町村	学校	整理番号

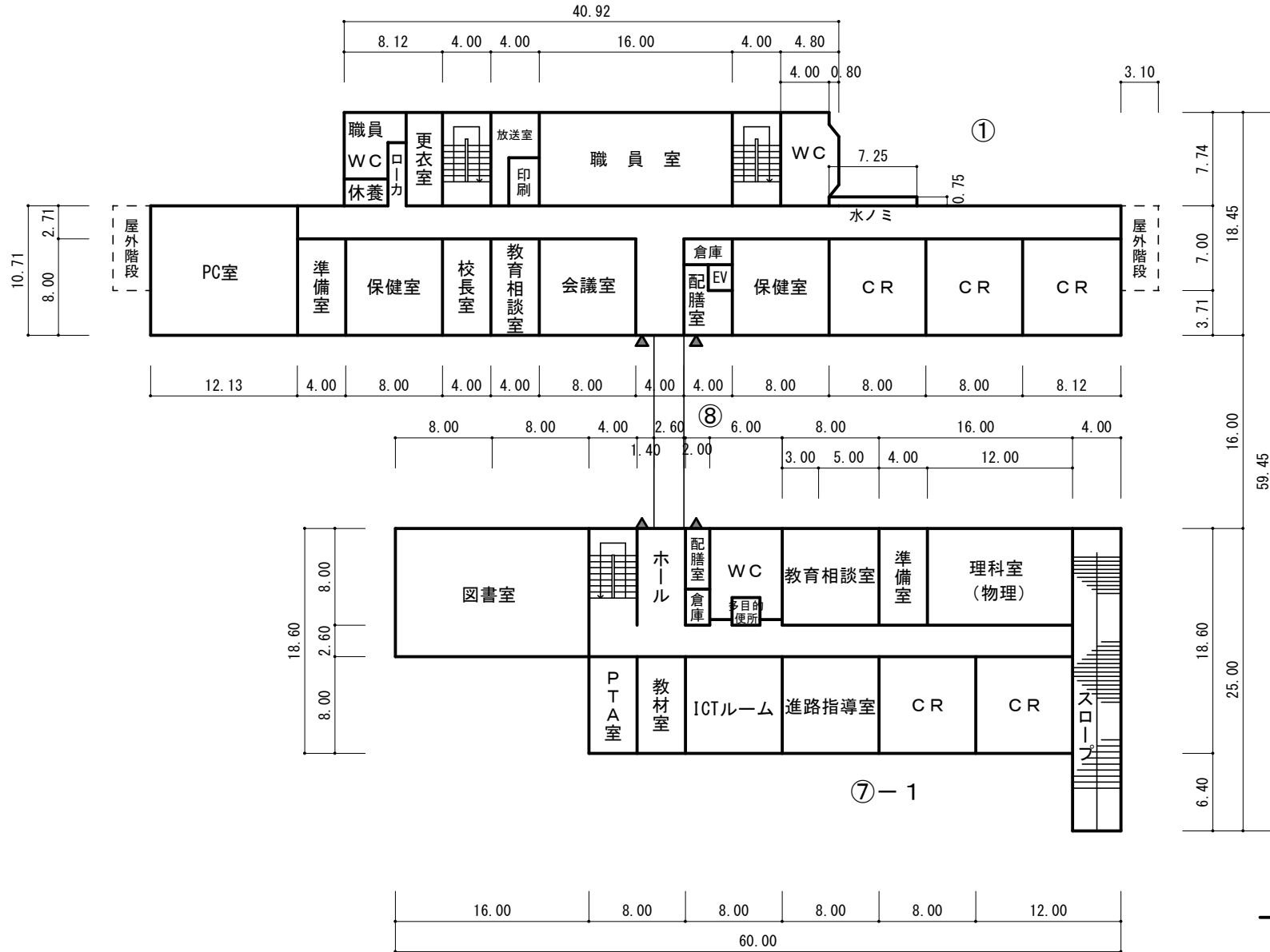


1階

通級指導教室 64m²

(令和5年度)

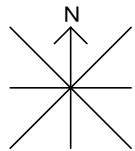
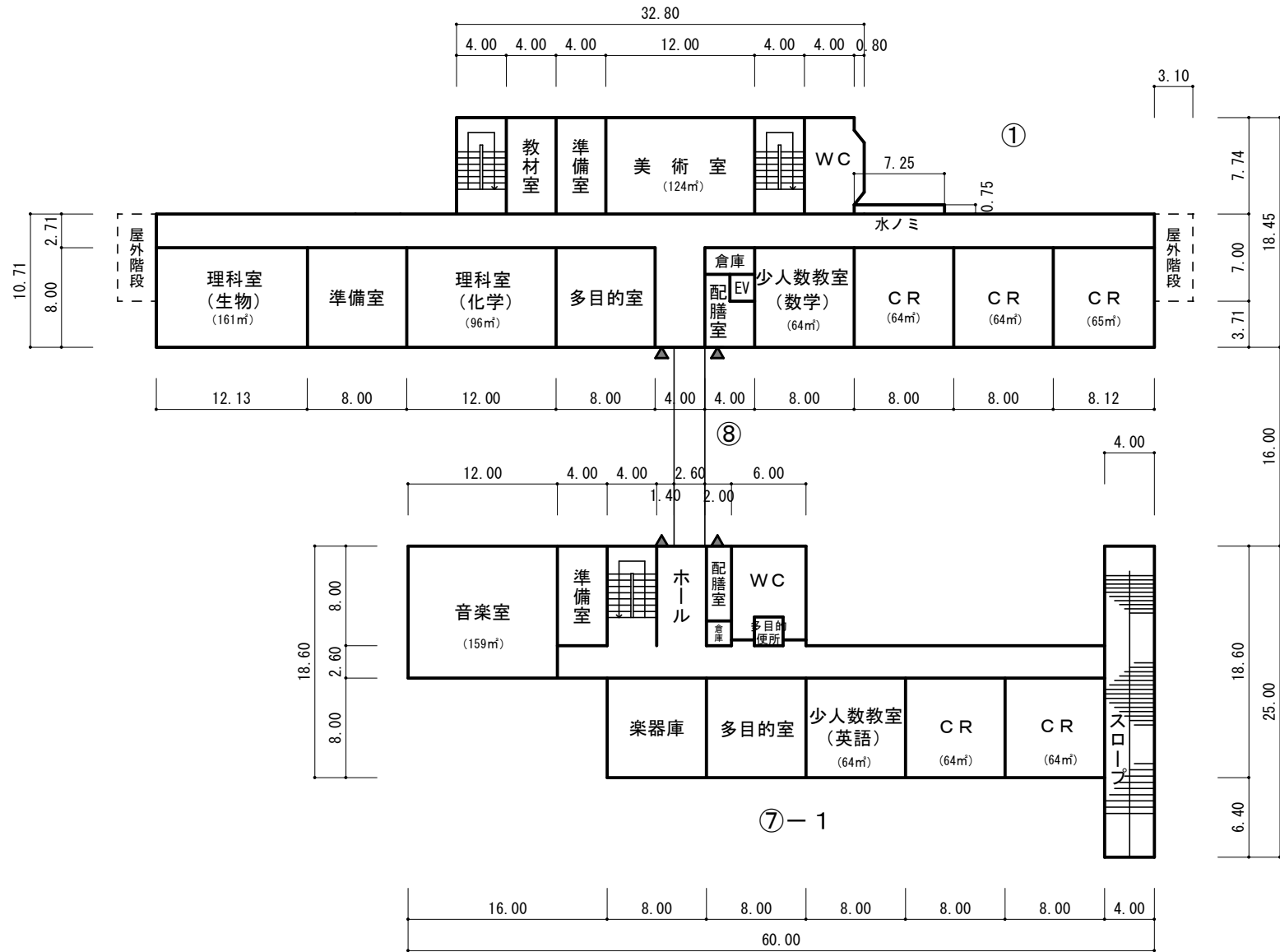
平面図	縮尺	1/500	0 10 20m	学校名	第三中学校	調査番号	都道府県	市町村	学校	整理番号



2 階

(令和5年度)

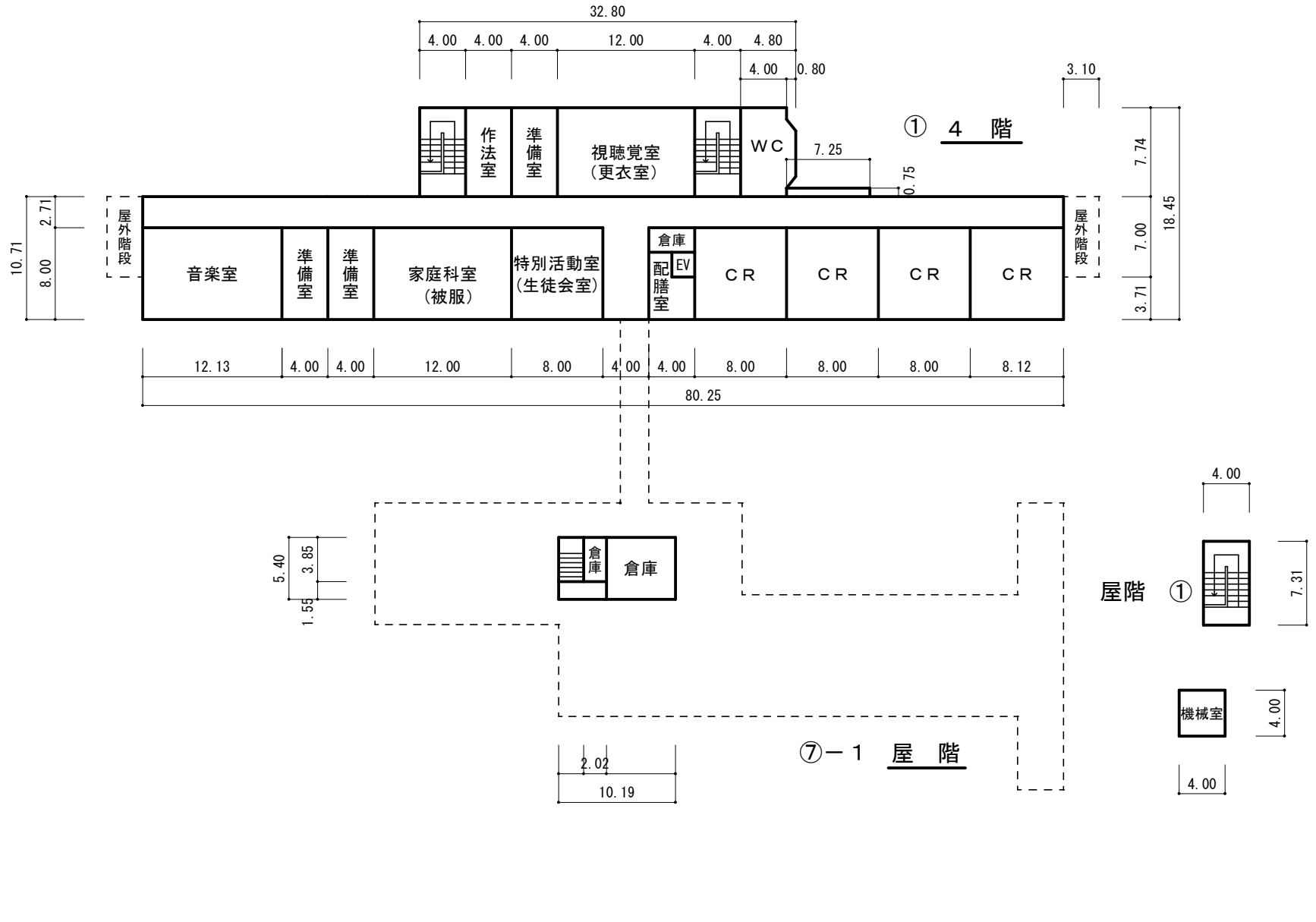
平面図	縮尺	1/500	0 10 20 m	学校名	第三中学校	調査番号	都道府県	市町村	学校	整理番号





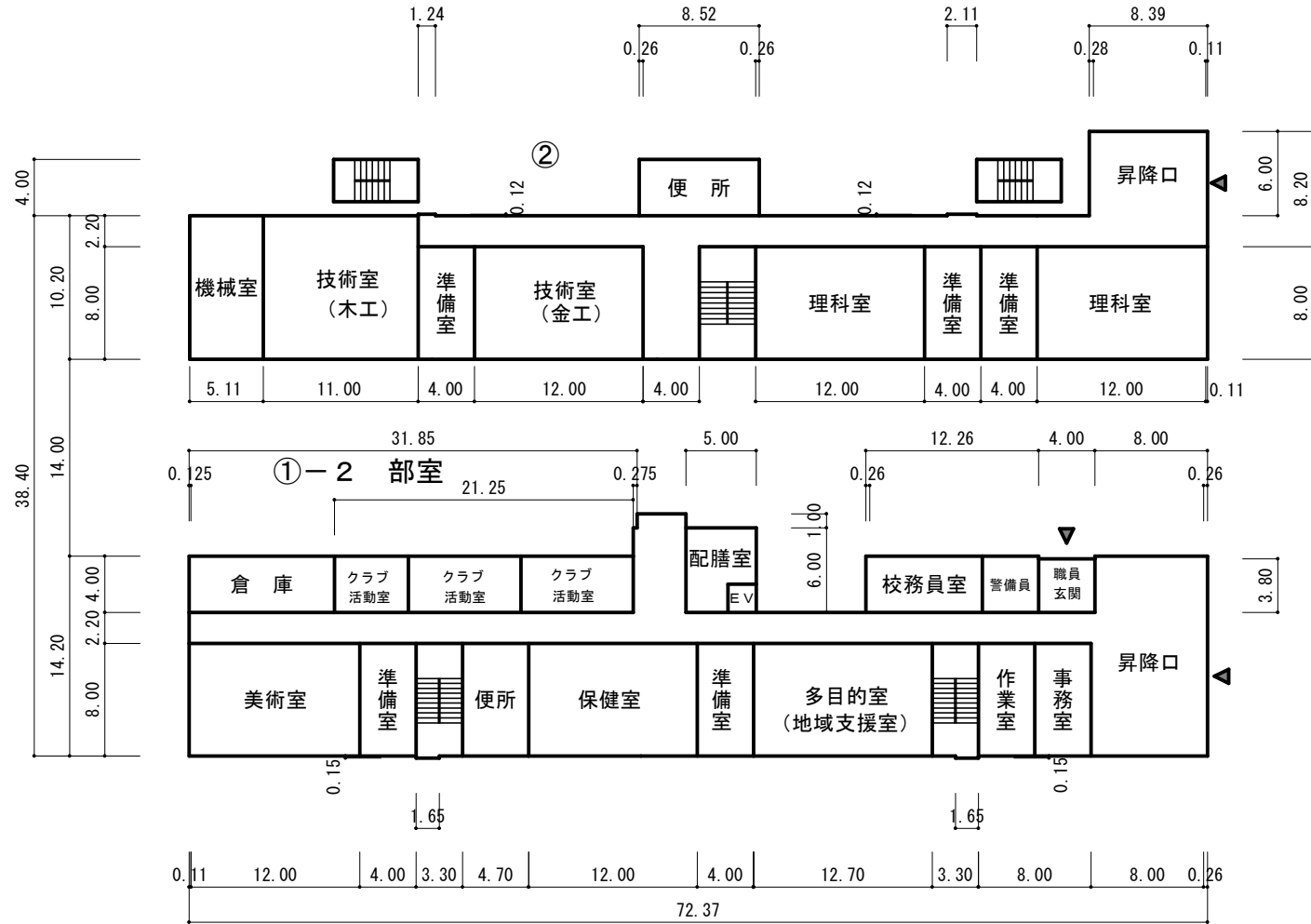
(令和5年度)

平面図	縮尺	1/500 0 10 20 m	学校名	第三中学校				調査番号	都道府県	市町村	学校	整理番号

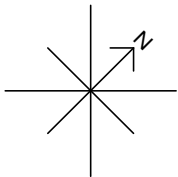


(令和5年度)

平面図	縮尺 0 10 20 m	1/500	学校名 第四中学校	調査番号	都道府県	市町村	学校	整理番号

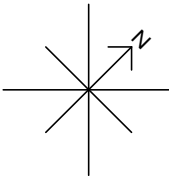
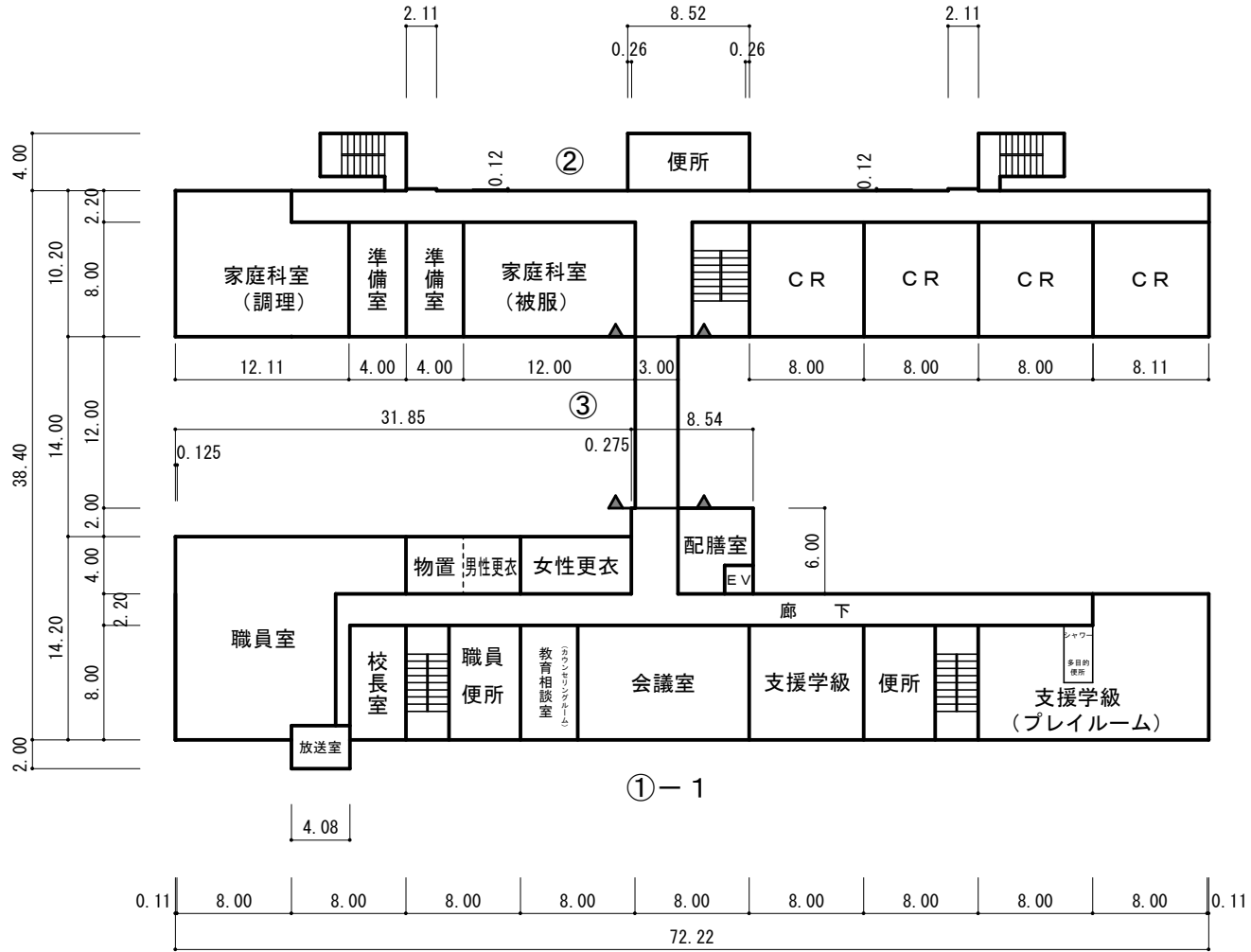


①-1 1階



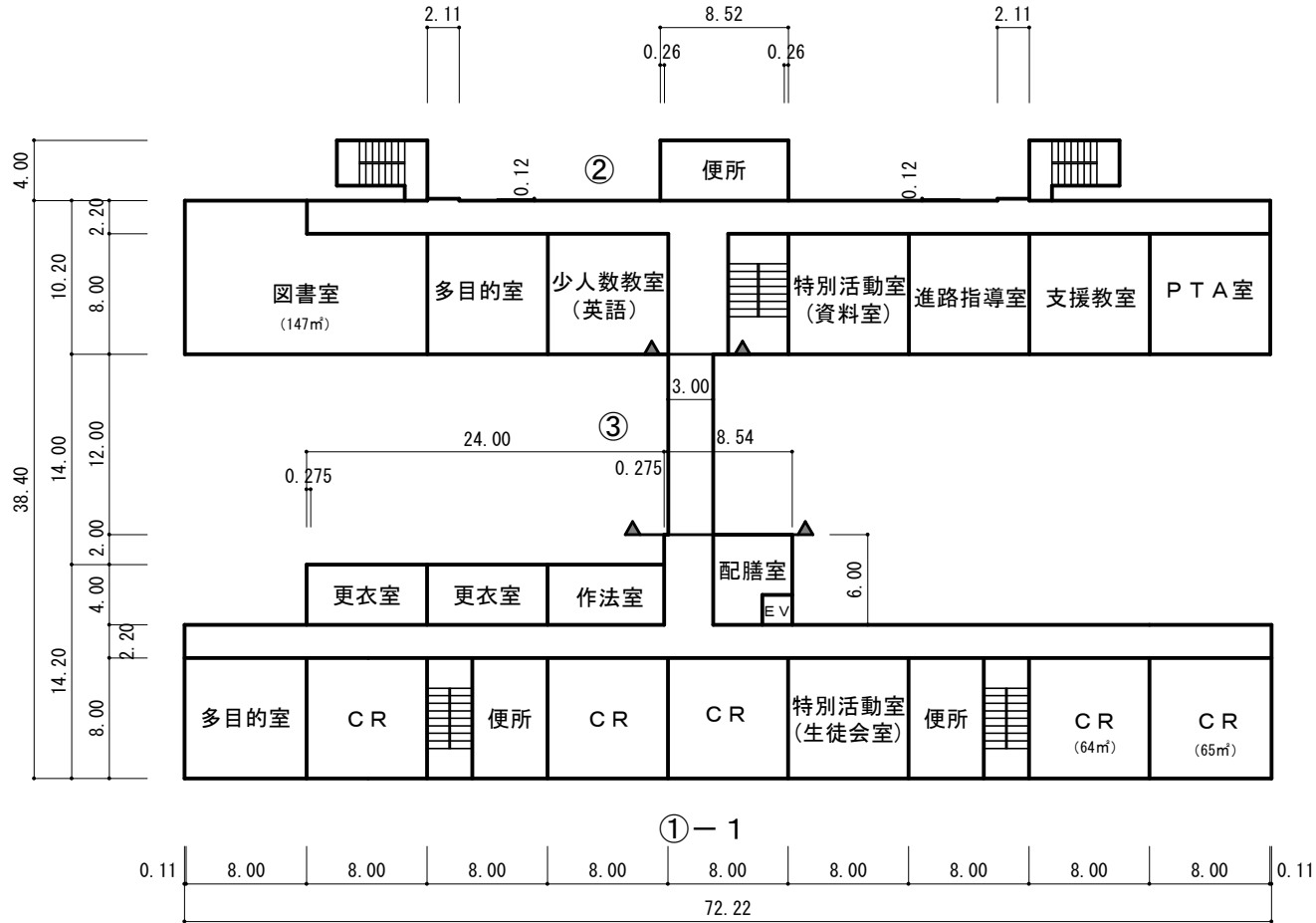
(令和5年度)

平面図	縮尺 0 10 20 m	1/500	学校名 第四中学校	調査番号	都道府県	市町村	学校	整理番号

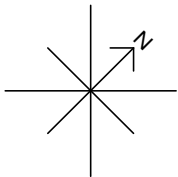


(令和5年度)

平面図	縮尺	1/500 0 10 20 m	学校名	第四中学校	調査番号	都道府県	市町村	学校	整理番号

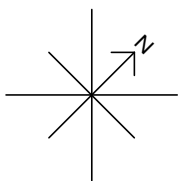
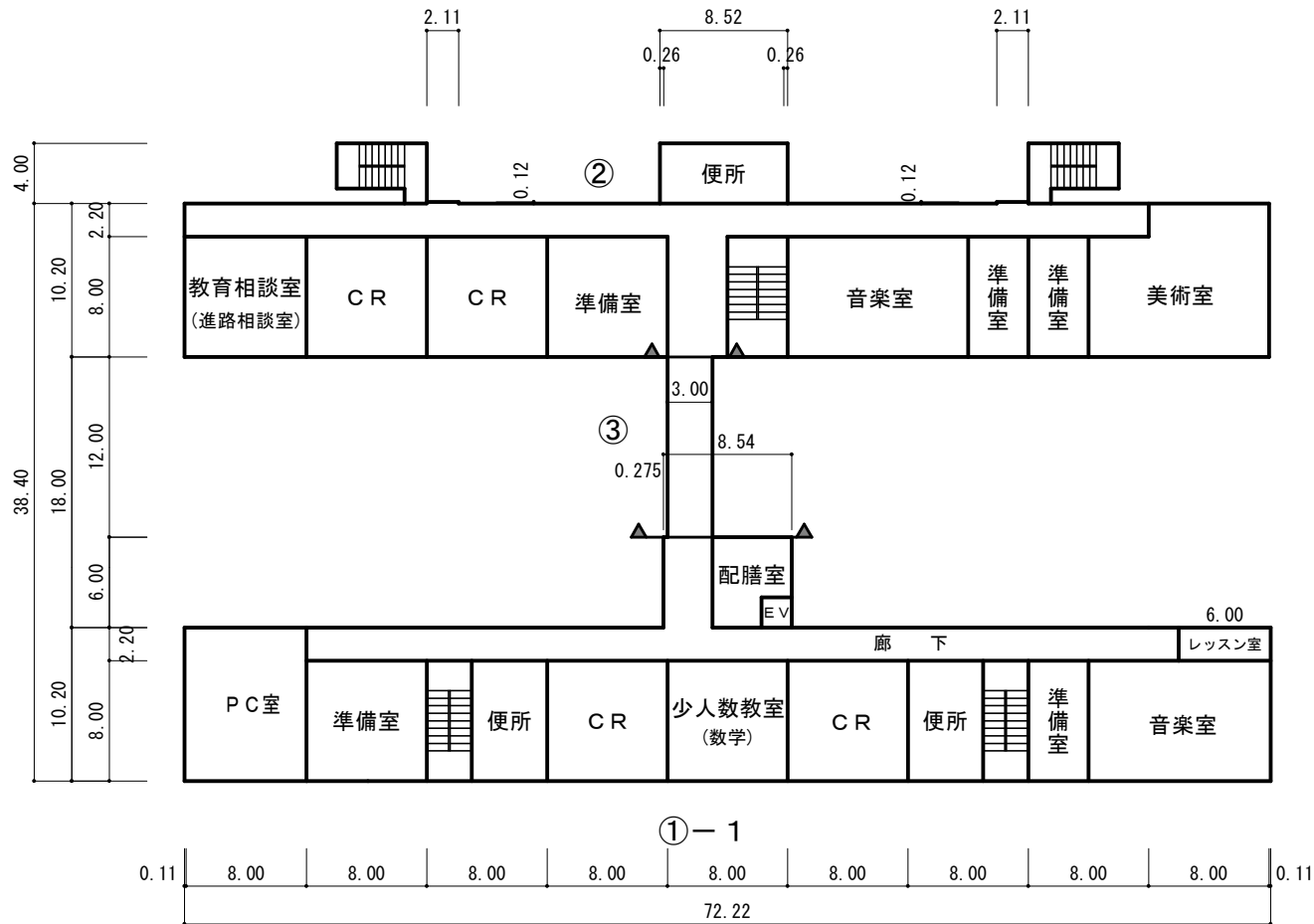


3 階



(令和5年度)

平面図	縮尺	1/500	0	10	20m	学校名	第四中学校	調査番号	都道府県	市町村	学校	整理番号



4 階