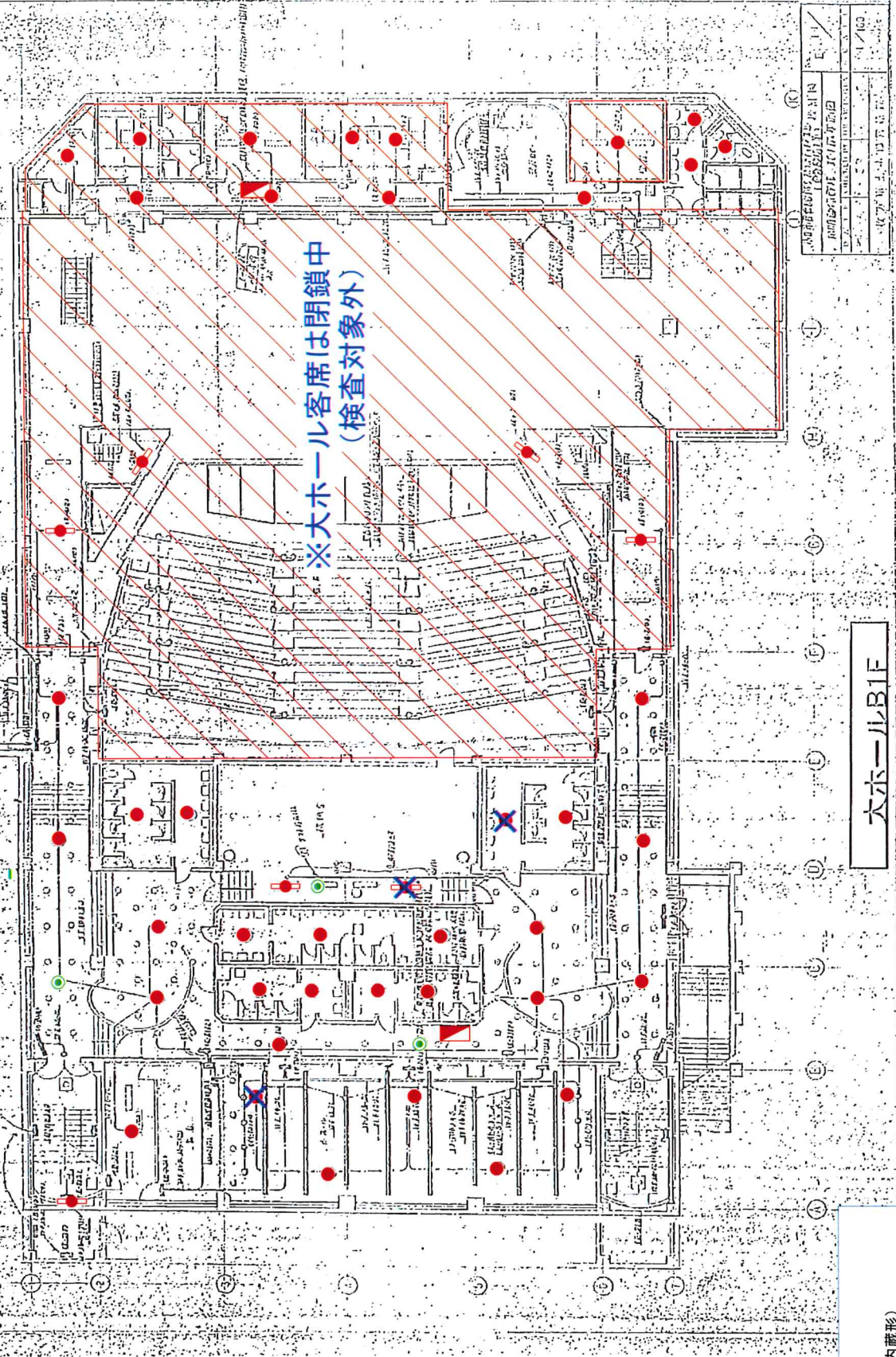


令和3年度 建築設備定期検査



大ホールB1F

- 凡 例
- 白熱灯 (内蔵形)
 - LED (内蔵形)
 - 蛍光灯 (内蔵形)
 - × 不点灯器具 (合計3箇所)
 - ▲ 分電盤

枚方市市民会館

大ホール 地下1階平面図

令和3年度 建築設備定期検査

写真-3
非常用の照明装置
2(1)(2)非常用の
照明装置が不点灯です。

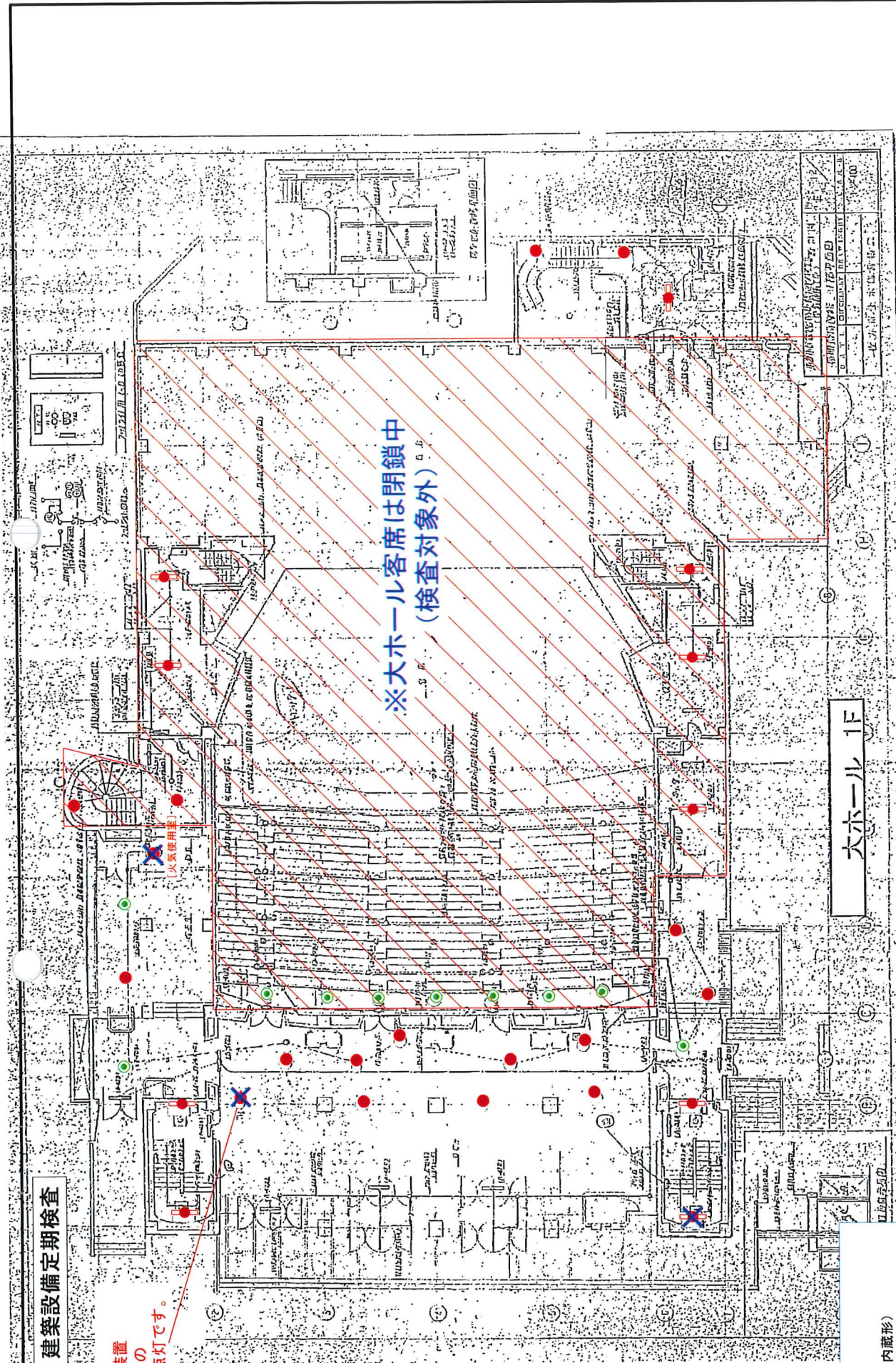
※大ホール客席は閉鎖中
(検査対象外)

大ホール 1F

- 凡 例
- 白熱灯 (内蔵形)
 - LED (内蔵形)
 - 蛍光灯 (内蔵形)
 - ✕ 不点灯器具 (合計3箇所)
 - 分電盤

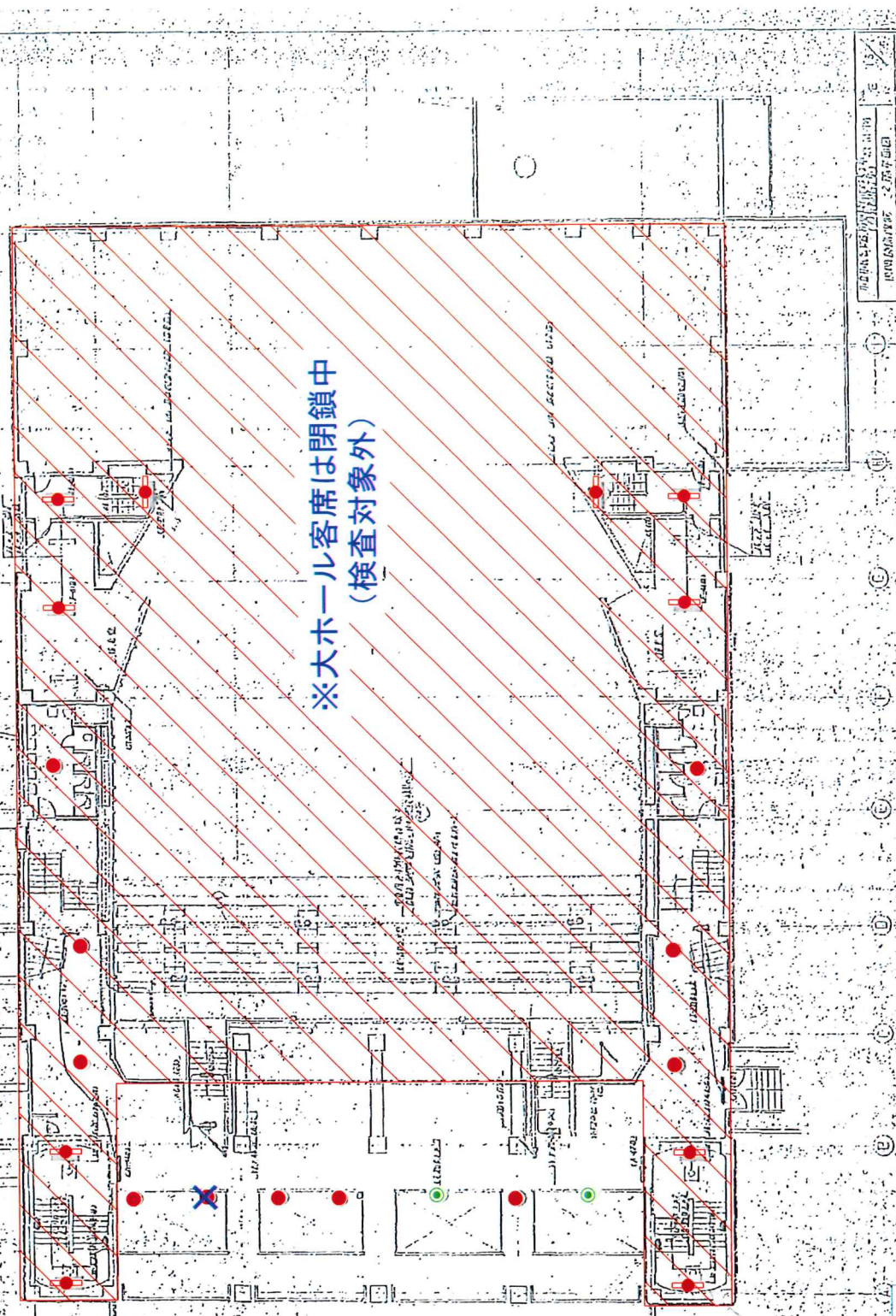
枚方市市民会館

大ホール 1階平面図



凡例

- 白熱灯 (内蔵形)
- LED (内蔵形)
- 蛍光灯 (内蔵形)
- ✕ 不点灯器具 (合計1箇所)
- 分電盤



大ホール 2F

検査年度	令和3年度	検査月	12月
検査場所	大ホール客席		
検査員	佐藤 誠一		
検査内容	照明器具点検		
検査結果	正常		
検査回数	1	検査回数/総回数	1/100