

記号	位置	数量	仕様	仕様	仕様	仕様	仕様	仕様	仕様	仕様	仕様	仕様	仕様	仕様	仕様	仕様	仕様
①	1018 通用口 2	1	1018...通用口 2														
②	1018 通用口 2	1	1018...通用口 2														
③	1018 通用口 2	1	1018...通用口 2														
④	1018 通用口 2	1	1018...通用口 2														
⑤	1018 通用口 2	1	1018...通用口 2														
⑥	1018 通用口 2	1	1018...通用口 2														
⑦	1018 通用口 2	1	1018...通用口 2														
⑧	1018 通用口 2	1	1018...通用口 2														
⑨	1018 通用口 2	1	1018...通用口 2														
⑩	1018 通用口 2	1	1018...通用口 2														
⑪	1018 通用口 2	1	1018...通用口 2														
⑫	1018 通用口 2	1	1018...通用口 2														
⑬	1018 通用口 2	1	1018...通用口 2														
⑭	1018 通用口 2	1	1018...通用口 2														
⑮	1018 通用口 2	1	1018...通用口 2														
⑯	1018 通用口 2	1	1018...通用口 2														
⑰	1018 通用口 2	1	1018...通用口 2														
⑱	1018 通用口 2	1	1018...通用口 2														
⑲	1018 通用口 2	1	1018...通用口 2														
⑳	1018 通用口 2	1	1018...通用口 2														
㉑	1018 通用口 2	1	1018...通用口 2														
㉒	1018 通用口 2	1	1018...通用口 2														
㉓	1018 通用口 2	1	1018...通用口 2														
㉔	1018 通用口 2	1	1018...通用口 2														
㉕	1018 通用口 2	1	1018...通用口 2														
㉖	1018 通用口 2	1	1018...通用口 2														
㉗	1018 通用口 2	1	1018...通用口 2														
㉘	1018 通用口 2	1	1018...通用口 2														
㉙	1018 通用口 2	1	1018...通用口 2														
㉚	1018 通用口 2	1	1018...通用口 2														
㉛	1018 通用口 2	1	1018...通用口 2														
㉜	1018 通用口 2	1	1018...通用口 2														
㉝	1018 通用口 2	1	1018...通用口 2														
㉞	1018 通用口 2	1	1018...通用口 2														
㉟	1018 通用口 2	1	1018...通用口 2														
㊱	1018 通用口 2	1	1018...通用口 2														
㊲	1018 通用口 2	1	1018...通用口 2														
㊳	1018 通用口 2	1	1018...通用口 2														
㊴	1018 通用口 2	1	1018...通用口 2														
㊵	1018 通用口 2	1	1018...通用口 2														
㊶	1018 通用口 2	1	1018...通用口 2														
㊷	1018 通用口 2	1	1018...通用口 2														
㊸	1018 通用口 2	1	1018...通用口 2														
㊹	1018 通用口 2	1	1018...通用口 2														
㊺	1018 通用口 2	1	1018...通用口 2														
㊻	1018 通用口 2	1	1018...通用口 2														
㊼	1018 通用口 2	1	1018...通用口 2														
㊽	1018 通用口 2	1	1018...通用口 2														
㊾	1018 通用口 2	1	1018...通用口 2														
㊿	1018 通用口 2	1	1018...通用口 2														
㊿	1018 通用口 2	1	1018...通用口 2														
㊿	1018 通用口 2	1	1018...通用口 2														
㊿	1018 通用口 2	1	1018...通用口 2														
㊿	1018 通用口 2	1	1018...通用口 2														
㊿	1018 通用口 2	1	1018...通用口 2														
㊿	1018 通用口 2	1	1018...通用口 2														

★既入部あり  
表中の各欄には右記の該当事項を記入する。  
両者の共通事項と異なる場合は「共」と記入（又は○をつける）し、一部該当しない場合は異なる項目のみ記入する。

仕様  
開閉方式  
ガラス  
ガラス

仕様  
開閉方式  
ガラス  
ガラス

仕様  
開閉方式  
ガラス  
ガラス

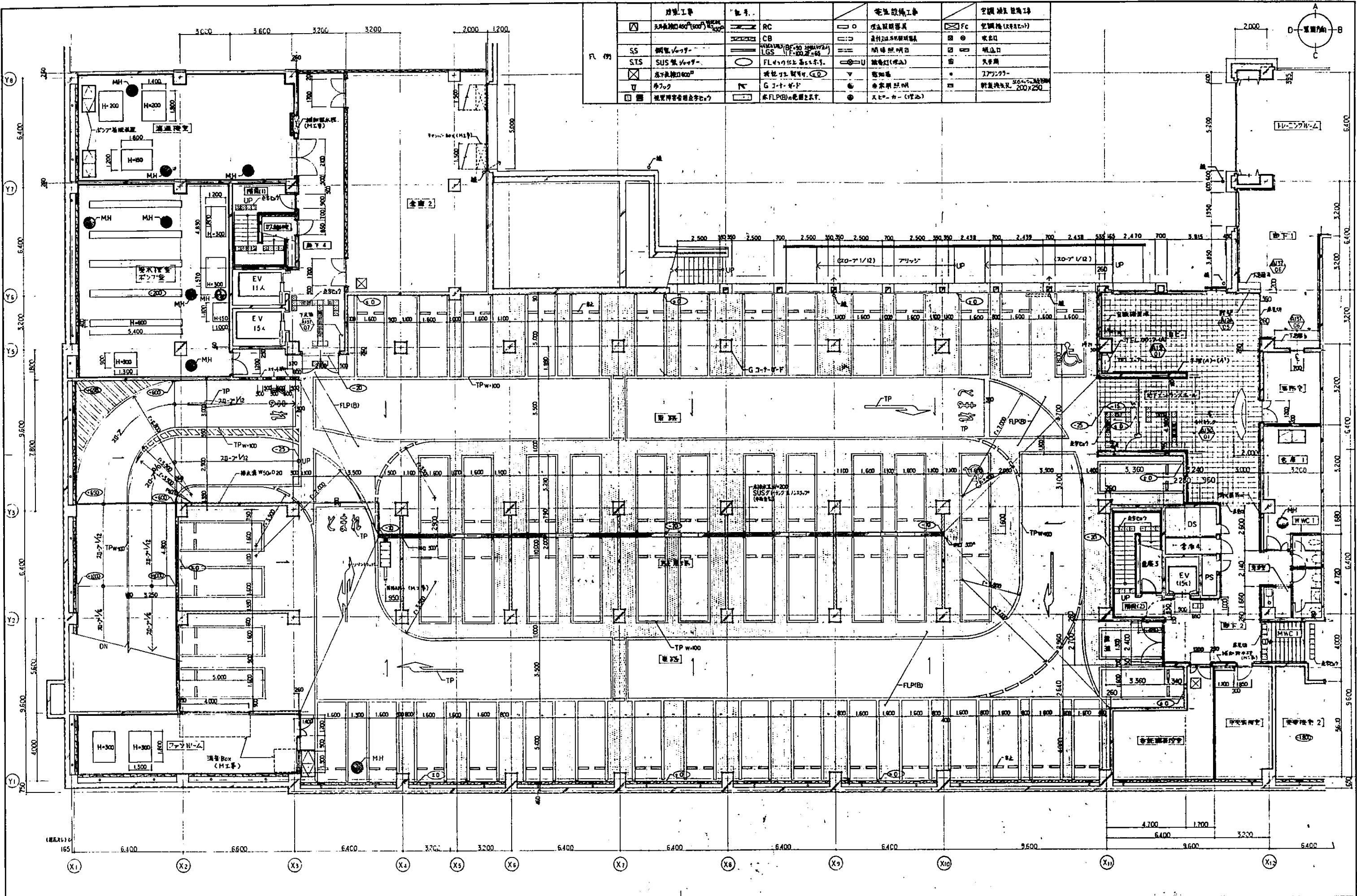
仕様  
開閉方式  
ガラス  
ガラス

仕様  
開閉方式  
ガラス  
ガラス

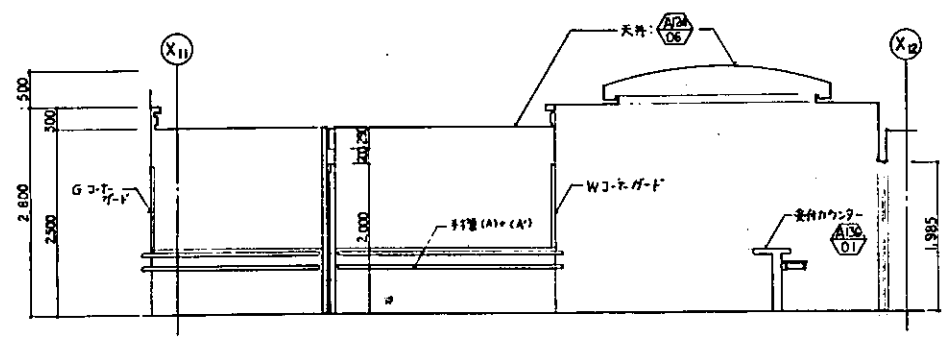
仕様  
開閉方式  
ガラス  
ガラス

仕様  
開閉方式  
ガラス  
ガラス

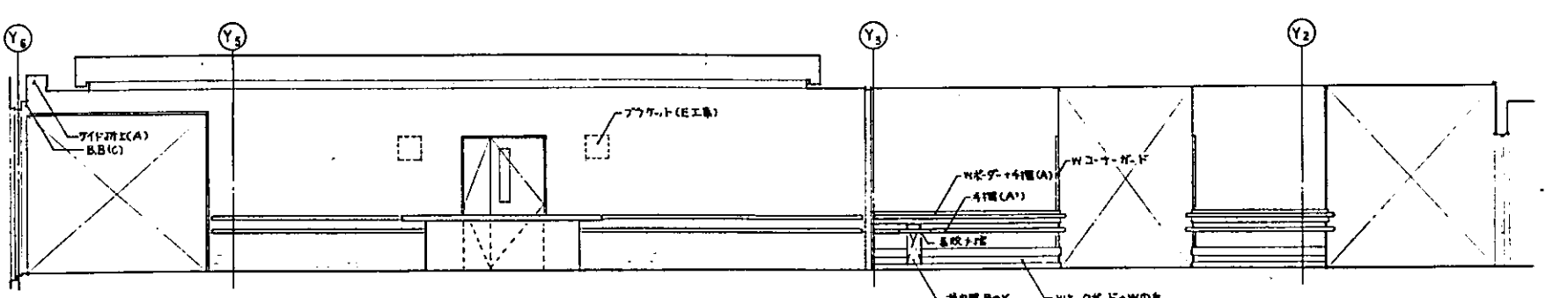
対象工事	記号	電気設備工事	空調設備工事
天吊機吊り具	RC	埋込照明器具	Fc
SS	CB	天井埋込照明器具	吹出口
STS	LGS	間接照明	吸込口
床下鉄線口	FL	埋込照明器具	天井
天井	新設	照明器具	天井
埋込照明器具	G	照明器具	天井
	本FLP(B)の配線と表示	照明器具	天井



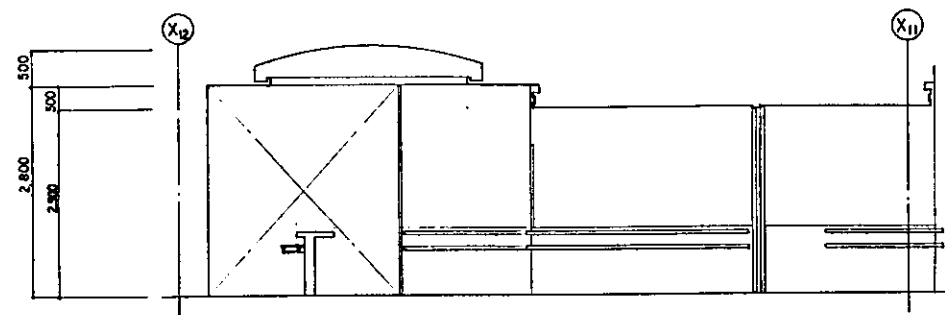
ロビー、フロント、地下エントランスホール、階下2



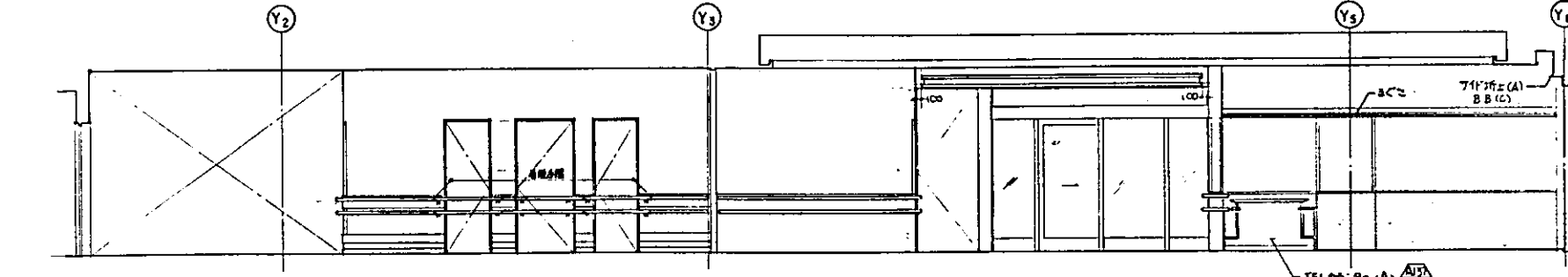
A



B

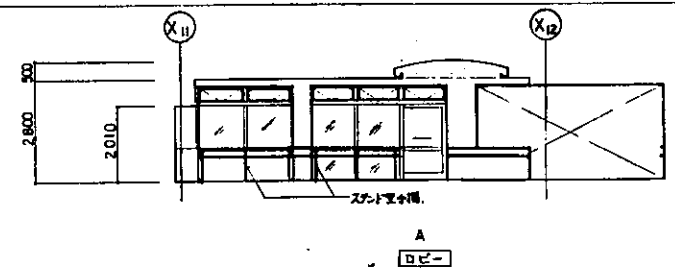


C

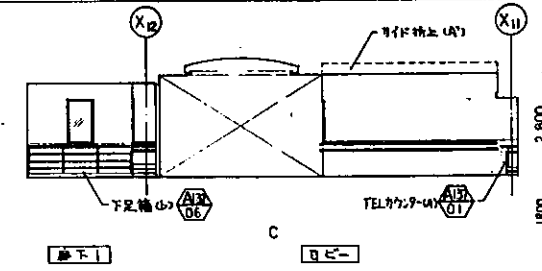


D

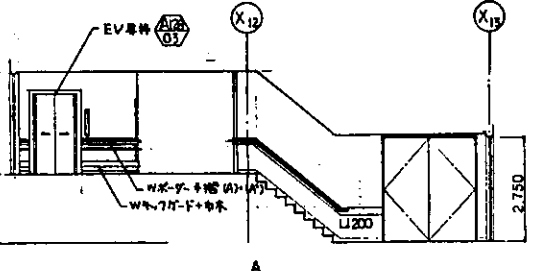
ロビー、階下1、階下2、トレーニングルーム



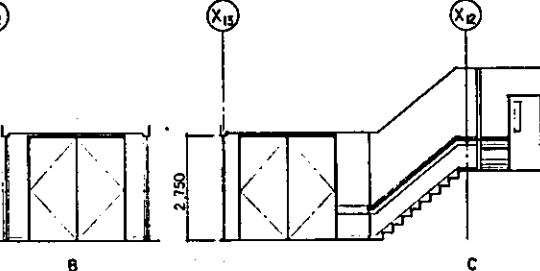
A



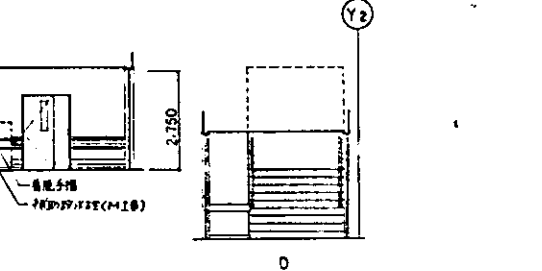
B



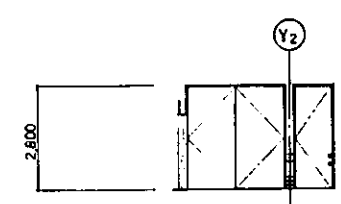
C



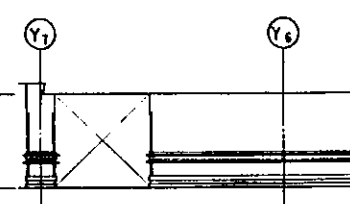
D



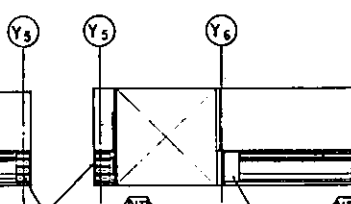
E



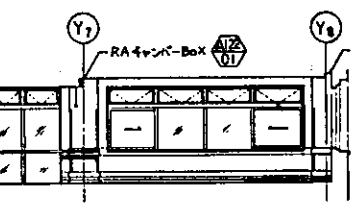
A



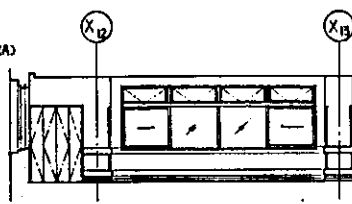
B



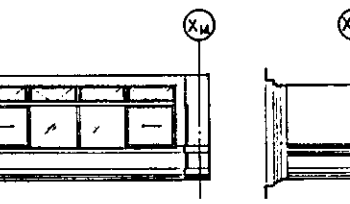
C



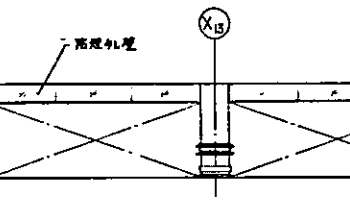
D



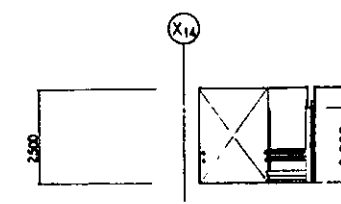
E



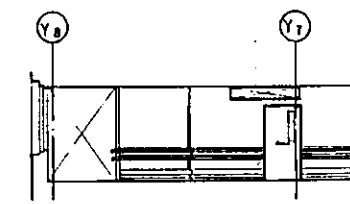
F



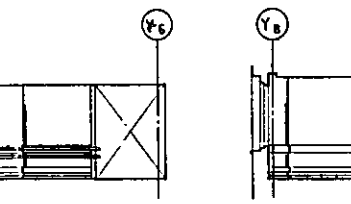
G



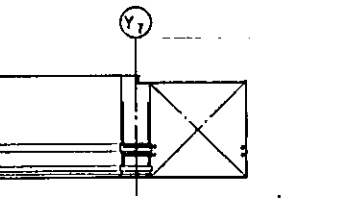
A



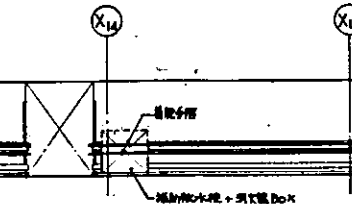
B



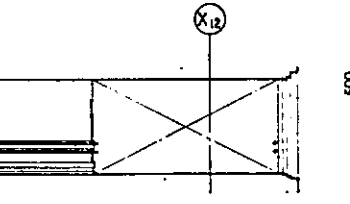
C



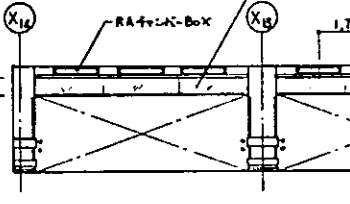
D



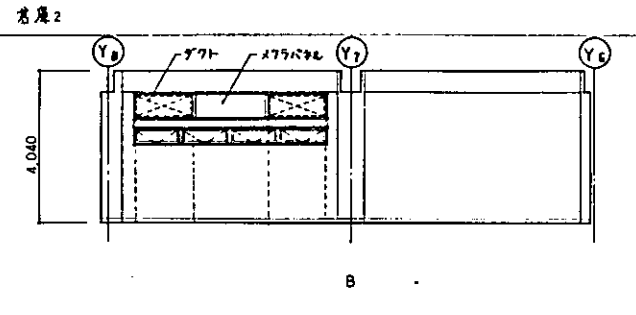
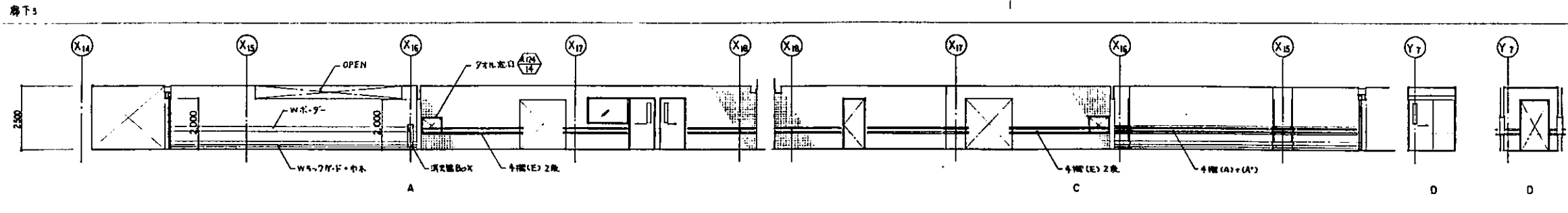
E



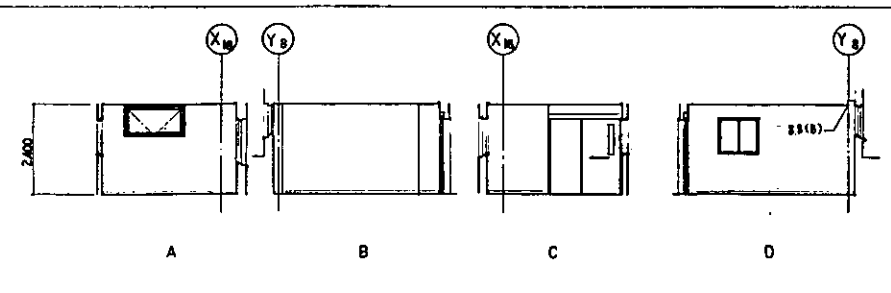
F



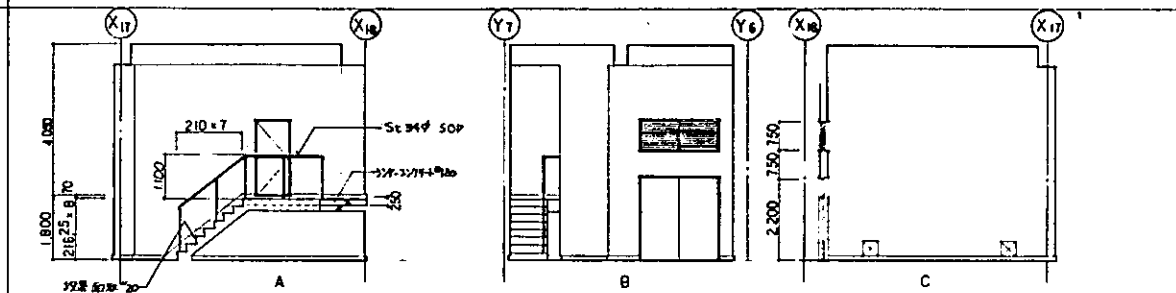
G



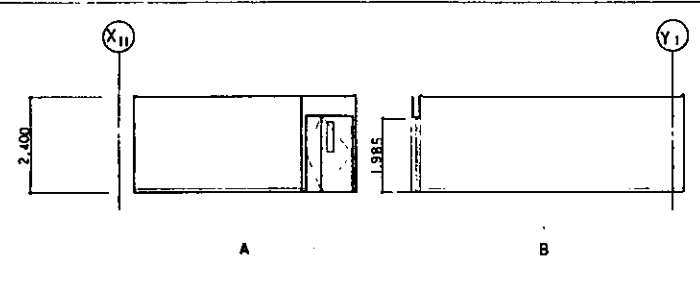
監視室



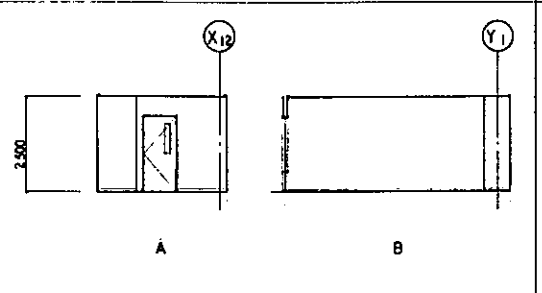
空調機械室



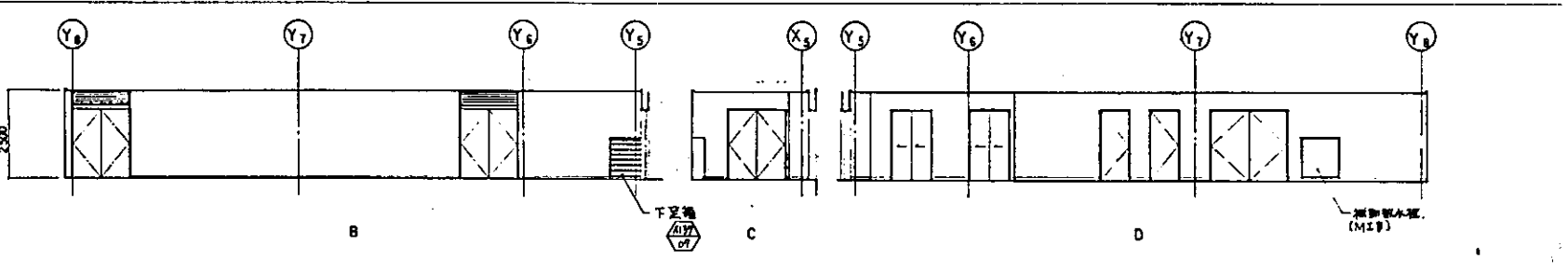
番付職員控室



中央監視室



階下4



駐車場

