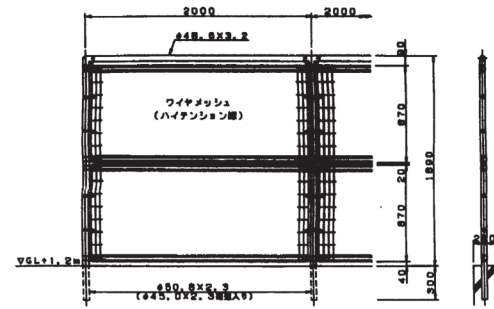


H1900-50 S=1/30  
Eタイプ

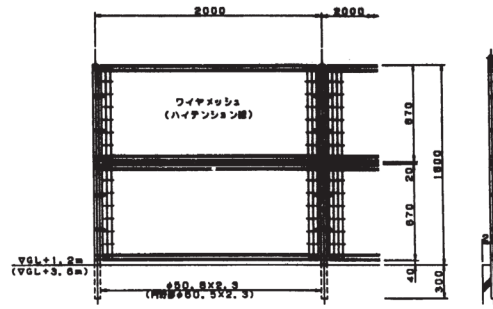


H1900-50, H1800-50  
S=1/30

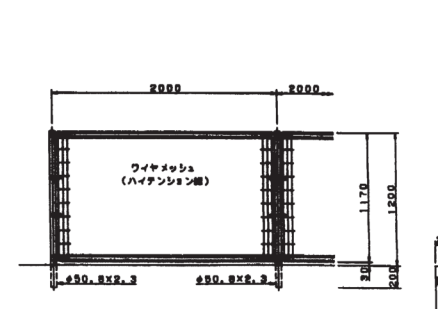


場所：観客席グラウンド側

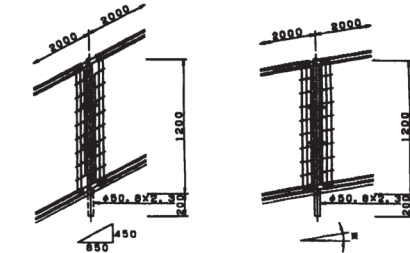
H1800-50 S=1/30  
Fタイプ  
( )内はHタイプの場合を示す。



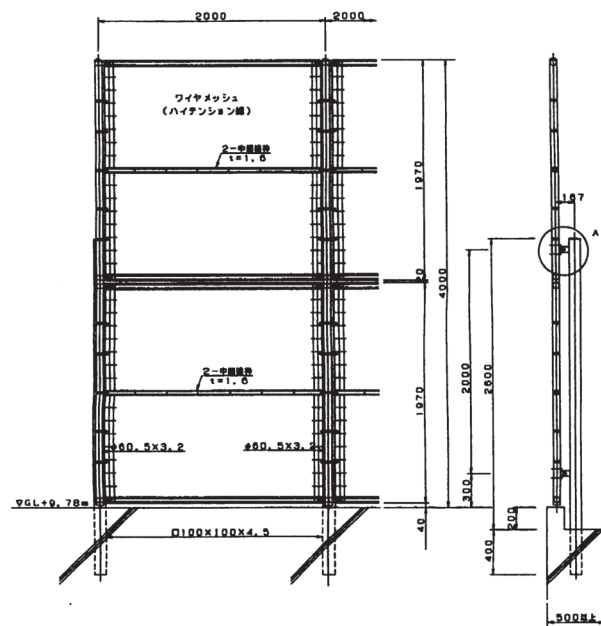
H1200-50 S=1/30  
Iタイプ



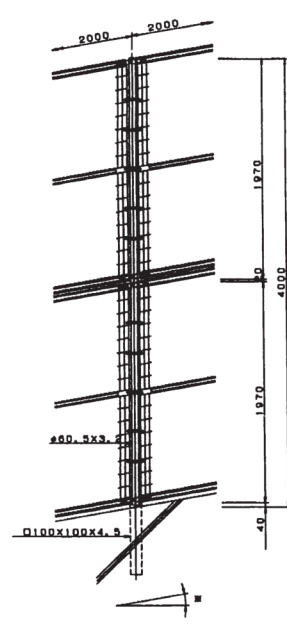
勾配部



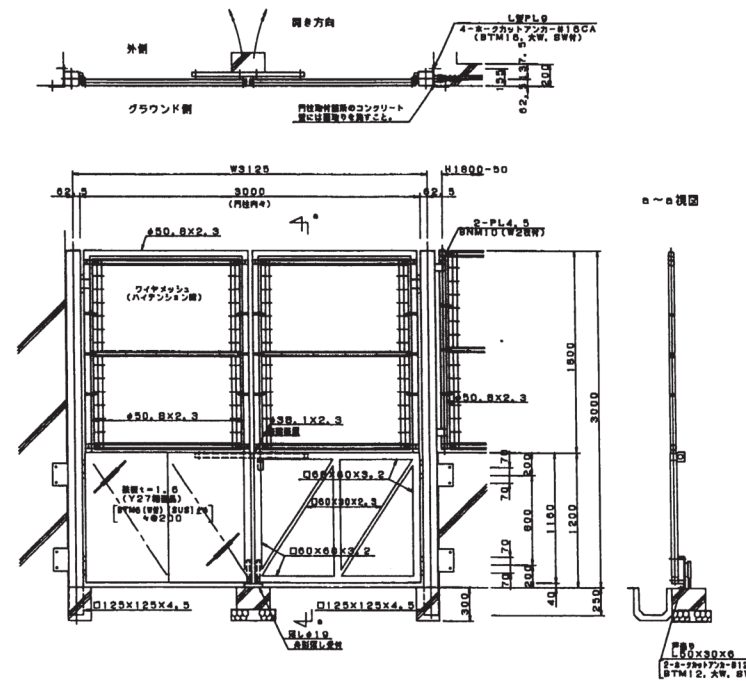
H4000-50 S=1/30  
Hタイプ



勾配部

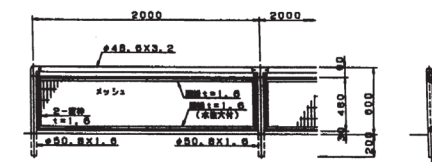


両開きドア-H3000-50xW3125 S=1/30  
(下部鉄板張り)

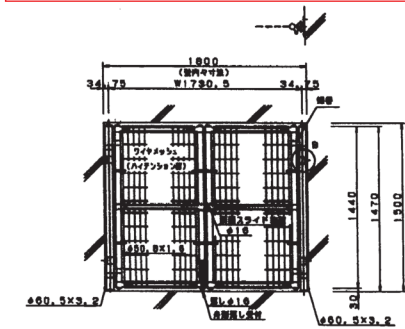


場所：ダッグアウト

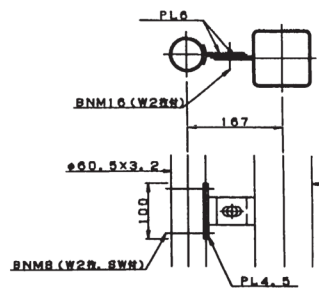
H600 (特) S=1/30  
Jタイプ



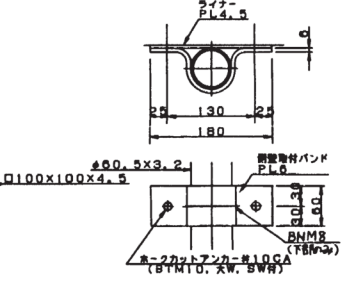
両開きドア-  
H1500-50xW1730.5  
S=1/30



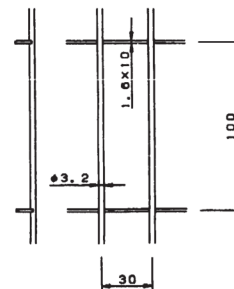
A部詳細図 S=1/6



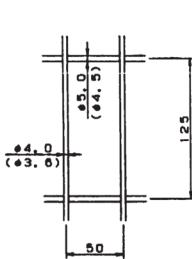
B部詳細図 S=1/5



メッシュ (Jタイプ)  
S=1/2



ワイヤメッシュ図  
( )内はHタイプを示す。  
[ ]内はH4000の  
パネルを示す。



パネル断面図



- 備考
1. 外装について
    - ・支柱、ジョイント、押え金具... 亜鉛・アルミ合金めっきY27相当
    - ・鋼線、鉄木 (Jタイプ)... 品の上アクリル樹脂防電体塗装
    - ・鉄木中継ジョイント (Jタイプ)... 品の上アクリル樹脂防電体塗装
    - ・門柱ジョイント (Jタイプ)... 品の上アクリル樹脂防電体塗装
    - ・支柱、支柱取付金具、バンド... 亜鉛めっきの上アクリル樹脂防電体塗装
    - ・鉄木中継ジョイント (Jタイプ)... 電体塗装
    - ・門柱ジョイント (Eタイプ)... 亜鉛めっきの上アクリル樹脂防電体塗装
    - ・鉄木中継ジョイント (Eタイプ)... 電体塗装
    - ・ワイヤメッシュ... 亜鉛めっきの上アクリル樹脂防電体塗装
    - ・メッシュ (Jタイプ)... 亜鉛めっきの上アクリル樹脂防電体塗装
    - ・鉄木、鉄木 (Eタイプ)... Y27相当品の上アクリル樹脂防電体塗装
    - ・鉄木中継ジョイント (Eタイプ)... Y27相当品の上アクリル樹脂防電体塗装
    - ・鋼線取付バンド... 亜鉛めっき
    - ・U型金具... Y27相当品の上アクリル樹脂防電体塗装
    - ・コ型金具... 亜鉛めっきの上アクリル樹脂防電体塗装とし、ワッシャー、ナット類... 亜鉛めっきのみ
  2. 本図ドア-W3125は観客側 (外側) 90°開き、施設側 (内側) 閉じとし、W1730.5は片側90°開きとする。
  3. 本図下部鉄板張りドアの開き方向下部地面には、開閉に支障をきたすスロープを有しないことを条件とする。
  4. 外野側H1900 (Eタイプ) 上部支柱及びジョイントは電体塗装とする。
  5. 本図中、取付角度は現場実測に依り決定とする。